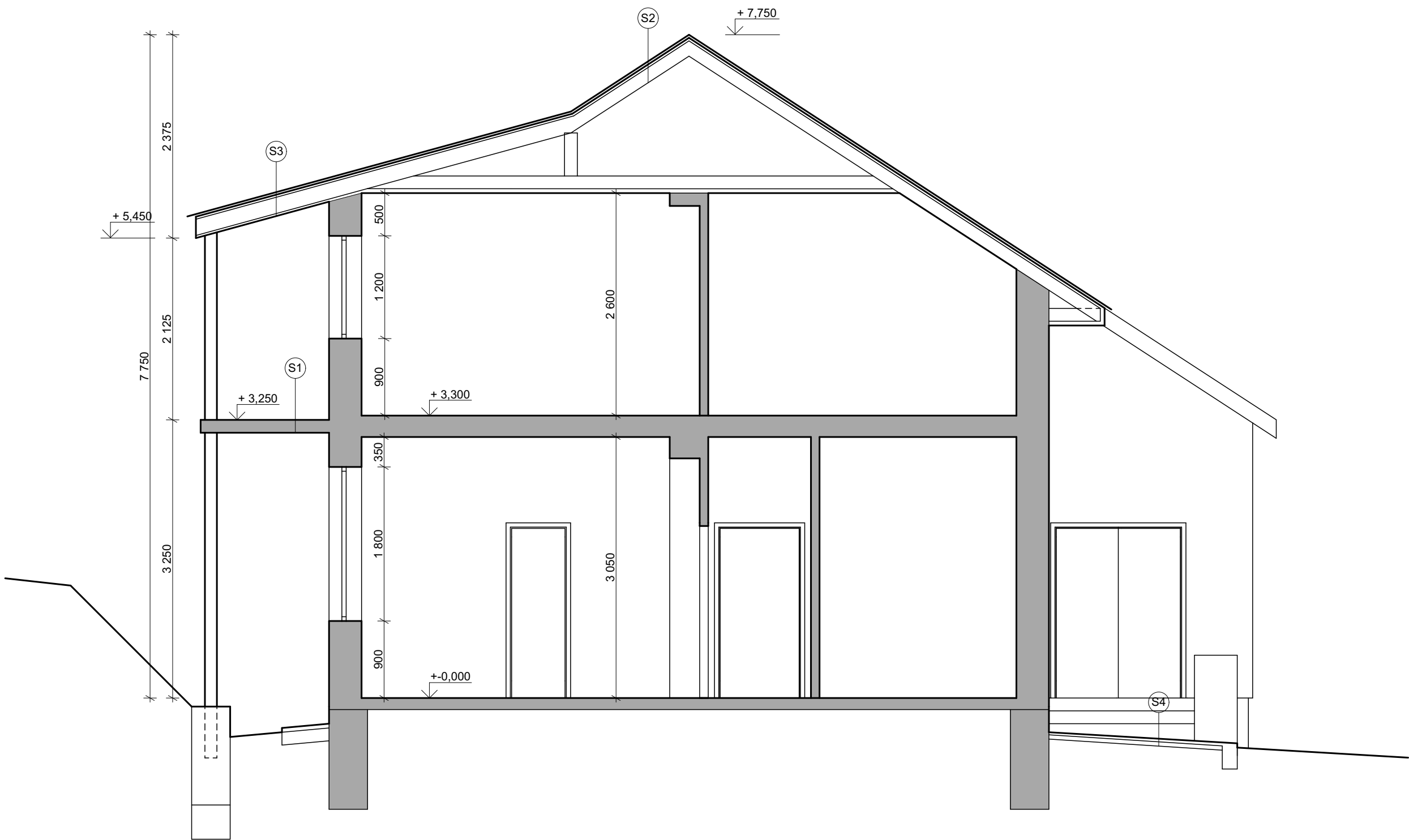


ŘEZ A-A



SKLADBY KONSTRUKCÍ

- S1 - KERAMICKÁ DLAŽBA  
- MALTOVÉ LOŽE  
- ŽELEZOBETONOVÁ DESKA  
- OMÍTKA

- S2 - PÁLENÁ KRYTINA  
- STŘAŠNÍ LATĚ  
- KONTRALATĚ  
- HYDROIZOLAČNÍ FÓLIE  
- KROKVE

- S3 - PLECH LINDAB (sklon 15°)  
- STŘEŠNÍ LATĚ  
- KONTRALATĚ  
- LEPENKA - A 400 H  
- PLNÉ BEDNĚNÍ  
- KROKVE  
- PODBITÍ DESKAMI CETRIS

- S4 PŘÍSTUPOVÝ CHODNÍK  
- ŽIVIČNÝ KOBEREC  
- ZHUTNĚNÝ ŠTĚRKOPÍSEK

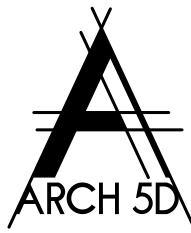
POZN.:

OBVODOVÉ STĚNY JSOU Z TVÁRNIC POROTHERM TL. 380 mm. VNĚJŠÍ FASÁDA NENÍ DOSTATEČNĚ ZATEPLENA.

PODLAHA NA ZEMINĚ JE PŮVODNÍ S NEDOSTATEČNOU TEPELNOU IZOLACÍ.

STŘECHA JE SEDLOVÁ, TVOŘENA DŘEVĚNÝM KROVEM. STŘEŠNÍ KRYTINA JE PLECHOVÁ.

STŘECHA I VODOROVNÝ STROP JSOU OPATŘENY MINERÁLNÍ TEPELNOU IZOLACÍ VKLÁDANOU MEZI DŘEVĚNÉ PRVKY TL. 150 mm.  
(JEDNÁ SE POUZE O ODHAD)

	<b>WWW. ARCH 5D . CZ</b> ARCHITEKTONICKÁ A PROJEKČNÍ KANCELÁŘ KOCHOVA 6016, CHOMUTOV 430 01		<b>MĚŘÍTKO:</b> 1:50	<b>DATUM:</b> 09/2022
	<b>VYPRACOVAL:</b> Ing.arch. Kamil Bílý	<b>ZODP. PROJEKTANT:</b> Ing. Vratislav Láf	<b>INVESTOR:</b> Středočeský kraj Krajský úřad Zborovská 11, 150 21 Praha 5	
	<b>KÚ:</b> JÍLOVÉ U PRAHY	<b>OBEC:</b> JÍLOVÉ U PRAHY	<b>KRESLIL:</b> Petra Miškovská	<b>STAVBA:</b> Pasportizace budov Středočeského kraje: Domov mládeže SOŠ a SOU Jílové u Prahy, budova jídelny s kuchyní
	<b>ZAKÁZKA Č.:</b> 09/2022/PM		<b>FORMÁT:</b> A2	
<b>FÁZE:</b> Pasport stavby			<b>VÝKRES:</b> ŘEZ A-A	<b>D.1.1.03</b>